

Les produits Eclipse et Sensor Swabs doivent être utilisés en conformité avec les instructions de cette notice d'emploi :

IMPORTANT

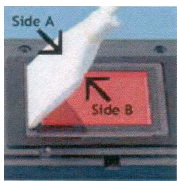
Pour procéder au nettoyage, consulter la notice de votre appareil pour accéder au capteur. Il est indispensable de maintenir l'obturateur de l'appareil ouvert pendant la totalité du nettoyage au risque d'endommager l'appareil. Respecter scrupuleusement la notice de votre appareil.

INSTRUCTIONS POUR LE NETTOYAGE

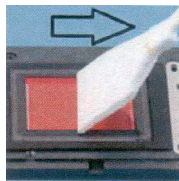
- 1 - Vérifier que la taille du Sensor Swab est adaptée à votre appareil,
- 2 - Préparer un lieu propre pour le nettoyage de votre appareil. Avoir à disposition les Sensor Swabs et le flacon d'Eclipse,
- 3 - Couper le sachet d'un bâtonnet Sensor Swab DU COTE A TENIR. Enlever le bouchon du flacon d'Eclipse,
- 4 - Enlever l'objectif de l'appareil et ouvrir l'obturateur en respectant la notice de votre appareil.
- 5 - Sortir le bâtonnet du sachet et mettre 2 à 4 gouttes d'Eclipse sur la spatule. Ne pas toucher la spatule !



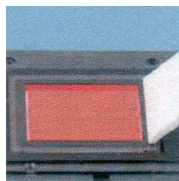
- 6 - Procéder au nettoyage comme ci-dessous :



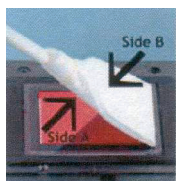
a - Introduire le bâtonnet dans l'appareil et en partant d'un côté du capteur



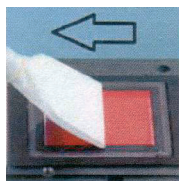
b - passer avec une pression modérée sur toute la longueur de la surface à nettoyer



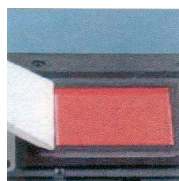
c - en s'assurant que les deux bouts du bâtonnet couvrent le capteur



d - Incliner le bâtonnet sur lui-même

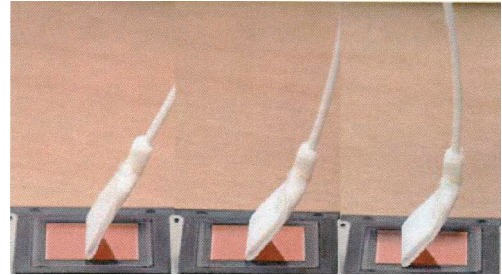


e - recommencer dans l'autre sens



f - pour revenir à la position de départ

Attention : Exercer une pression suffisante. Le bâtonnet doit se courber légèrement, sinon le nettoyage ne sera pas satisfaisant. Essayer de ne pas toucher les parois intérieures au risque de faire tomber des saletés sur le capteur.



Pas assez

Juste

Trop

- 7 - Retirer le bâtonnet avec précaution et refermer l'obturateur,
- 8 - Jeter le bâtonnet utilisé, replacer les objectifs et faire éventuellement une photo test en contrôlant tout le secteur d'image sur votre ordinateur,
- 9 - Répéter l'opération si nécessaire avec un nouveau bâtonnet. Ne jamais réutiliser un bâtonnet Sensor Swab.

RECOMMANDATIONS

Assurez-vous que vous maîtrisez bien l'ouverture et la fermeture de l'obturateur. Veillez à ce que des particules de poussière sur vous-même ou vos vêtements ne puissent pas tomber dans l'appareil pendant le nettoyage. Les particules de poussière ne sont pas visibles à l'œil nu.

Ne mettez pas trop d'Eclipse : 2 ou 4 gouttes suffisent. La solution s'évapore instantanément.

ATTENTION :

Matière inflammable - Contient du méthanol.
A TENIR HORS DE PORTÉE DES ENFANTS.

Le produit brûle sans flamme visible. À tenir loin d'une source de chaleur, d'une flamme ou d'étincelles.

Éviter le contact avec les yeux qui peut provoquer une irritation.

Laver abondamment avec de l'eau froide.

Le produit est dangereux s'il est avalé. Provoquer alors le vomissement.

Éviter d'en respirer la vapeur qui peut entraîner vertiges, maux de têtes et nausées.

Consulter votre médecin si les troubles persistent.

ATTENTION

**RÉSERVÉ À UN USAGE PROFESSIONNEL SEULEMENT,
NE DOIT PAS ÊTRE VENDU POUR UN USAGE PERSONNEL
OU DOMESTIQUE**